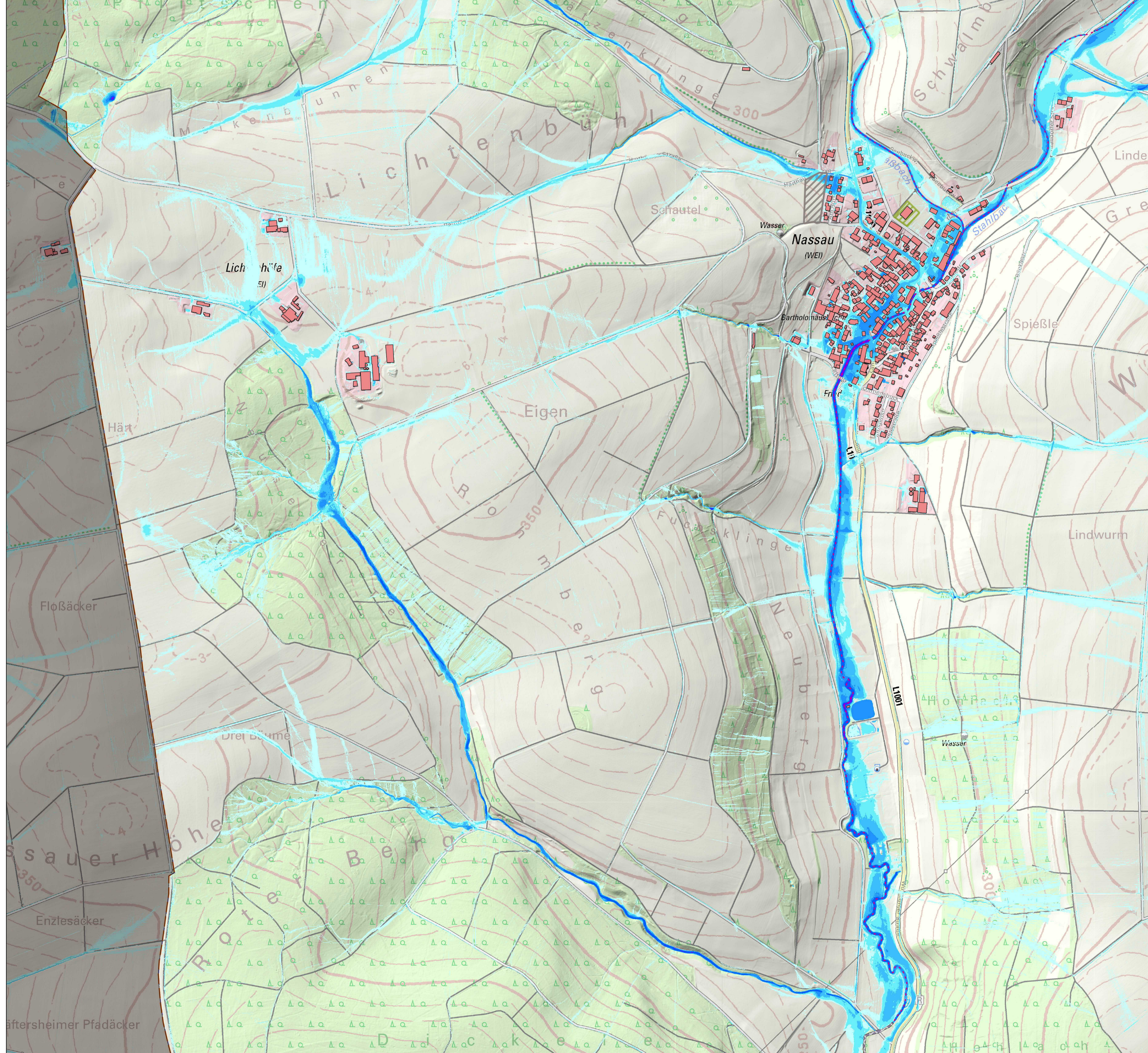


Q:\1279000-279499\1279462\400_Bearbeitung\490_GIS\492_Projektdateien\Niederstellen_Weikersheim\Starkregenkarte_Final_AUS.qgz



Legende

Basisdaten

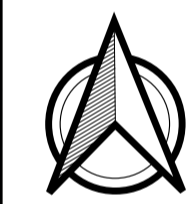
- Bearbeitungsgebiet
- Gemeindegrenzen
- Gewässernetz
- Gerinne HWGK-Gewässer (nicht betrachtet)
- Gebäudebestand

Baugebiete

- Eingangsdaten teilweise angepasst (OAK/kst/Häuser)
- Zustand vor Baubeginn

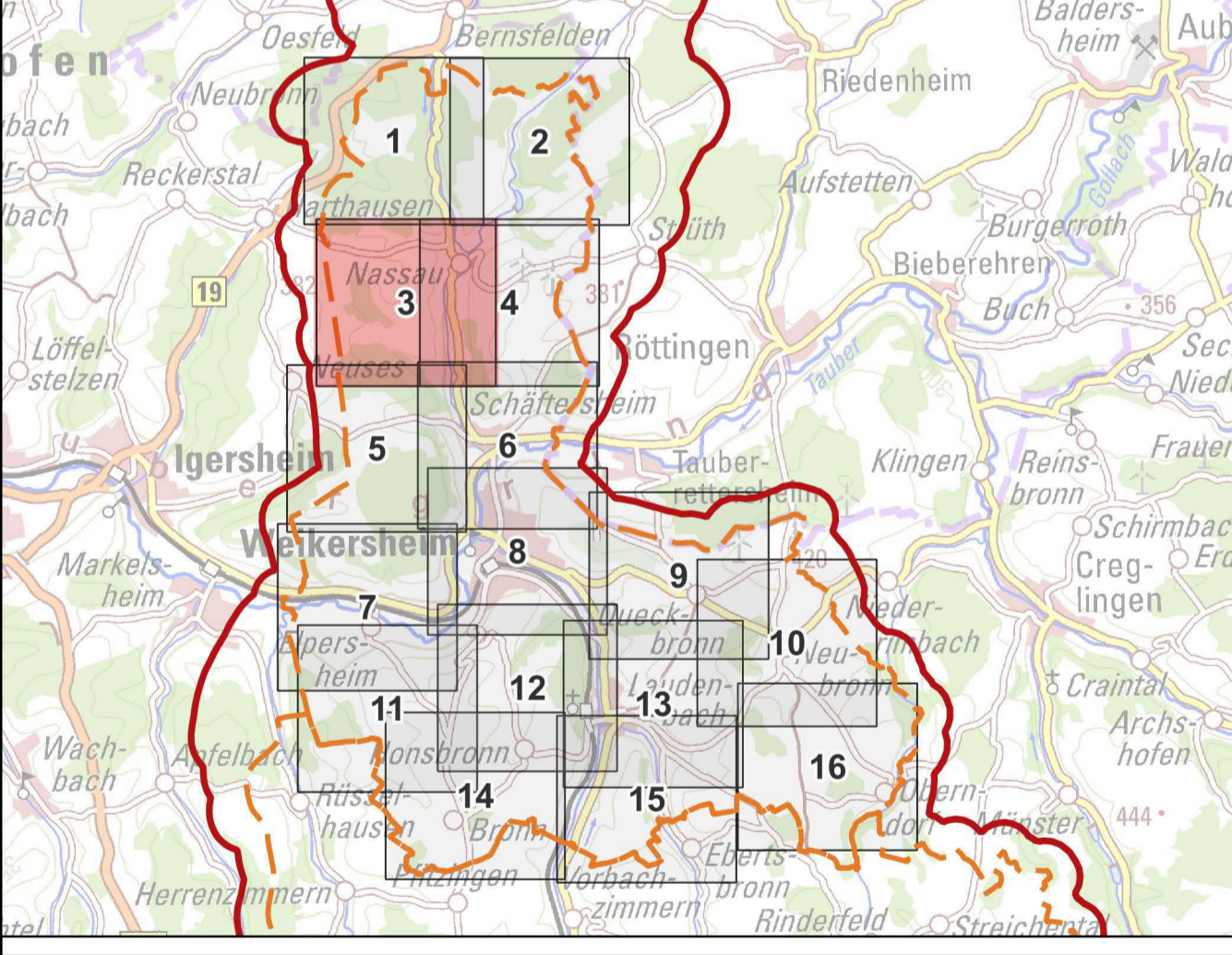
Überflutungstiefen max. [m]

- 0.03 - 0.10
- 0.10 - 0.25
- 0.25 - 0.50
- 0.50 - 1.00
- 1.00 - 2.00
- > 2.00



Koordinatenbezugssystem
EPSG: 25832
UTM Zone 32

Übersicht



Hinweis:
Die dargestellten Modellergebnisse zeigen über die Zeit maximale und räumlich überlagerte Maximalwerte. Ihnen liegen mehrere Simulationsläufe zugrunde, in denen unterschiedliche Niederschlagsgebiete je ein zeitlich 'mittenbetontes' Starkregenereignis verursachen. Die abgebildeten Ergebnisse zeigen folglich an jeder Stelle eine plausible Überflutungssituation, die großräumig aber nicht gleichzeitig so auftritt.

Dieses Kartenwerk enthält Daten aus dem Räumlichen Informations- und Planungssystem (RIPS) der Landesanstalt für Umwelt, Messungen und Naturschutz Baden-Württemberg, 2022. Link: <http://www.lubw.baden-wuerttemberg.de>
Geobasisdaten © Landesamt für Geoinformation und Landentwicklung Baden-Württemberg, www.lgl-bw.de, Az.: 2851.9-1/19

Bauherr / Auftraggeber



Stadt Weikersheim
Marktplatz 7
97990 Weikersheim

Planverfasser

CDM Smith SE
Bickenbacher Straße 63
64404 Bickenbach

tel: 06257 504 0
rhein-main@cdmsmith.com
cdmsmith.com

Projekt

Kommunales Starkregenrisikomanagement Kaiserstraße
Weikersheim - Gefährdungsanalyse

Titel

Starkregengefahrenkarte -
maximale Wassertiefen, Lastfall "Außergewöhnlich, verschlammte", Detail

Datum	Gezeichnet	Bearbeitet	Phase	PROJEKT-NR.	Maßstab	Arbeits-NR.
	Apr-24	Apr-24		279462	1:5.000	1.2.2
Name	dem	mfe		BEREICH-NR.		Blatt
Dateiname	Starkregenkarte_Final_AUS.qgz			01		3