

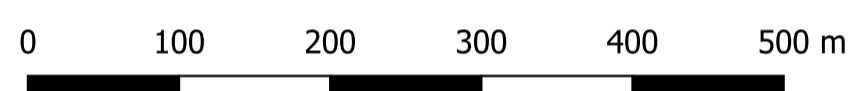
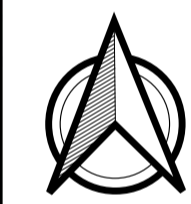
**Legende**

- Basisdaten**
- Bearbeitungsgebiet
  - Gemeindegrenzen
  - Gewässernetz
  - Gerinne HWGK-Gewässer (nicht betrachtet)
  - Gebäudebestand

- Baugebiete**
- Eingangsdaten teilweise angepasst (OAK/kst/Häuser)
  - Zustand vor Baubeginn

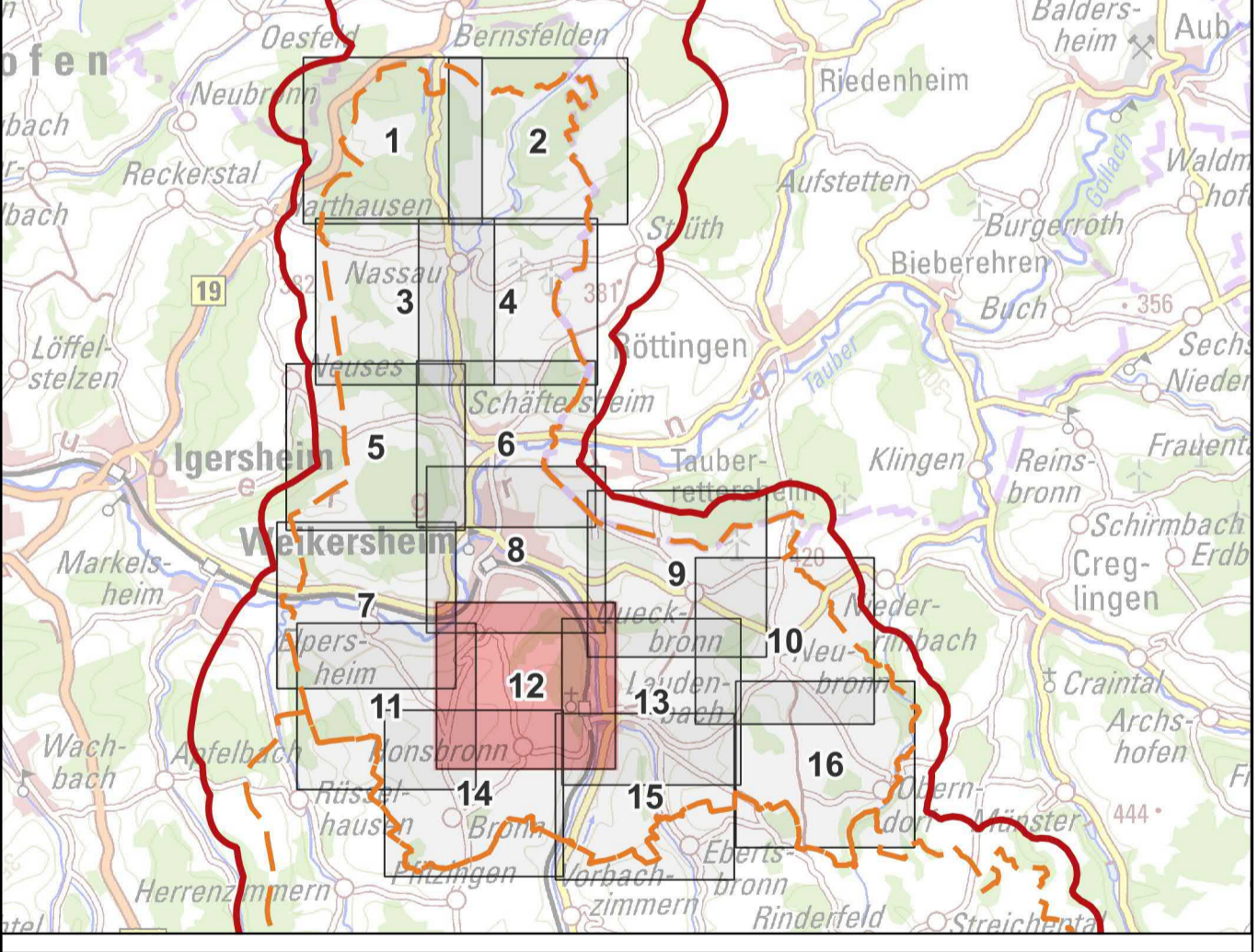
**Überflutungstiefen max. [m]**

- 0.03 - 0.10
- 0.10 - 0.25
- 0.25 - 0.50
- 0.50 - 1.00
- 1.00 - 2.00
- > 2.00



Koordinatenbezugssystem  
EPSG: 25832  
UTM Zone 32

**Übersicht**



**Hinweis:**  
Die dargestellten Modellergebnisse zeigen über die Zeit maximale und räumlich überlagerte Maximalwerte. Ihnen liegen mehrere Simulationsläufe zugrunde, in denen unterschiedliche Niederschlagsgebiete je ein zeitlich 'mittenbetontes' Starkregenereignis verursachen. Die abgebildeten Ergebnisse zeigen folglich an jeder Stelle eine plausible Überflutungssituation, die großräumig aber nicht gleichzeitig so auftritt.

Dieses Kartenwerk enthält Daten aus dem Räumlichen Informations- und Planungssystem (RIPS) der Landesanstalt für Umwelt, Messungen und Naturschutz Baden-Württemberg, 2022. Link: <http://www.lubw.baden-wuerttemberg.de>  
Geobasisdaten © Landesamt für Geoinformation und Landentwicklung Baden-Württemberg, www.lgl-bw.de, Az.: 2851.9/1/19

**Bauherr / Auftraggeber**  
**Stadt Weikersheim**  
 Marktplatz 7  
 97990 Weikersheim

**Planverfasser**  
**CDM Smith SE**  
 Bickenbacher Straße 63  
 64404 Bickenbach

**Projekt**  
 Kommunales Starkregenrisikomanagement Kaiserstraße  
 Weikersheim - Gefährdungsanalyse

**Titel**  
 Starkregengefahrenkarte -  
 maximale Wassertiefen, Lastfall "Außergewöhnlich, verschlammte", Detail

**tel:** 06257 504 0  
**rein-main@cdmsmith.com**  
**cdmsmith.com**

Datum	Gezeichnet	Bearbeitet	Phase	PROJEKT-NR.	Maßstab	Anlage
	Apr. 24	Apr. 24		279462	1:5.000	<b>1.2.2</b>
Name	dem	mfe		BEREICH-NR.		Blatt
Dateiname	Starkregengefahrenkarte_Final_AUS.gpx			01		<b>12</b>

Q:\279000-279462\400\_Bearbeitung\490\_GIS\492\_Projektdateien\Niederstetten\_Weikersheim\Starkregengefahrenkarte\_Final\_AUS.gpx