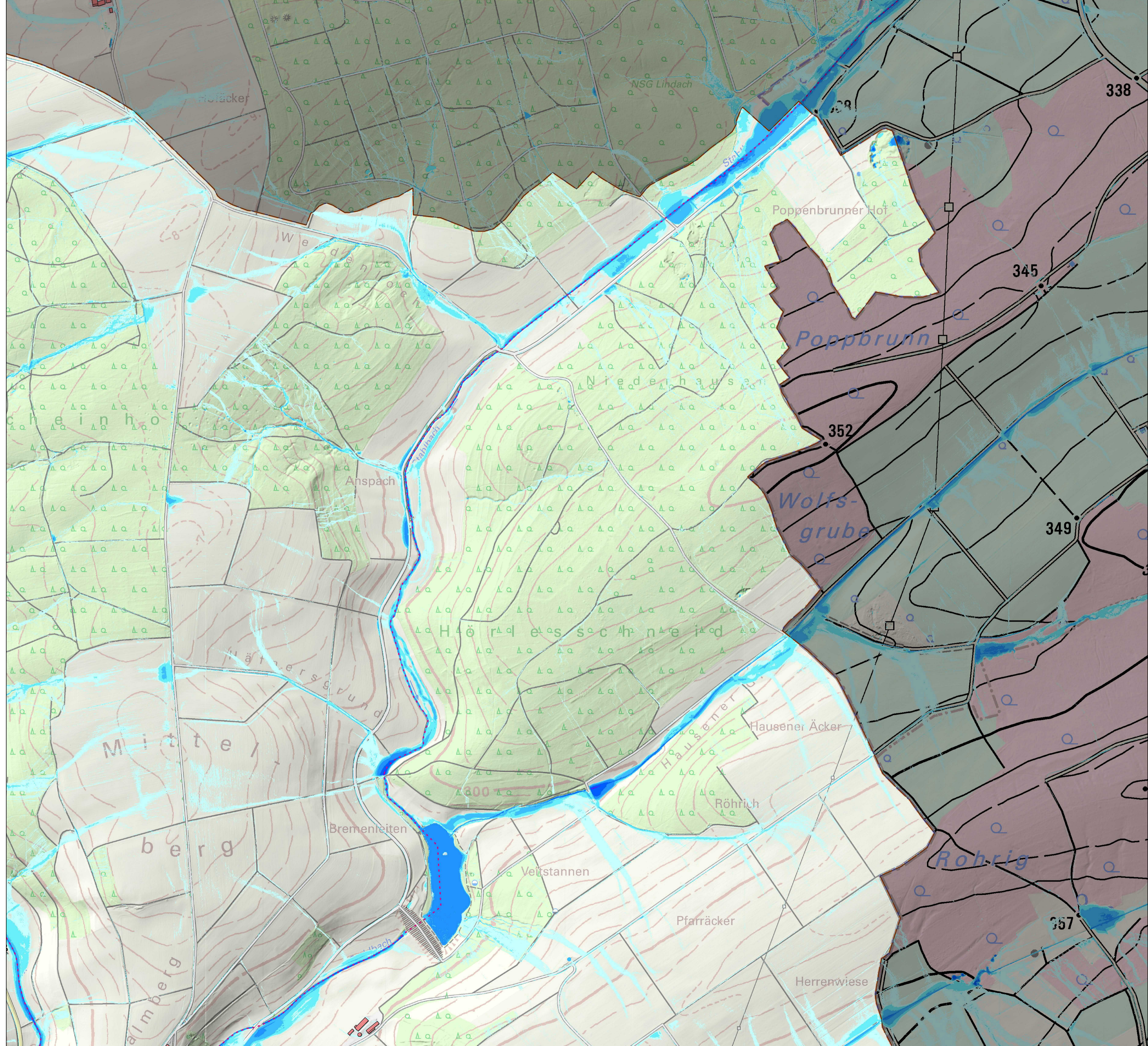
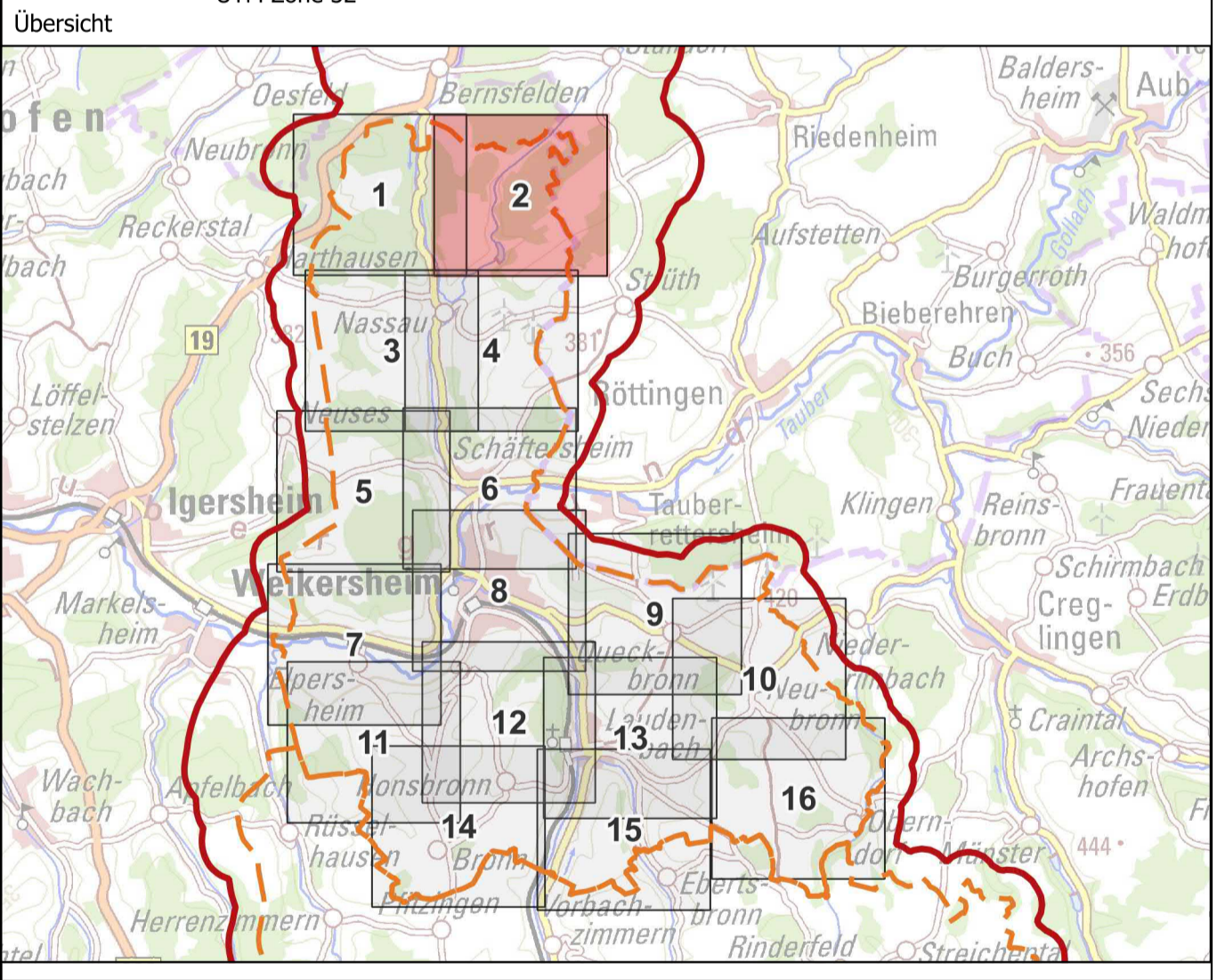
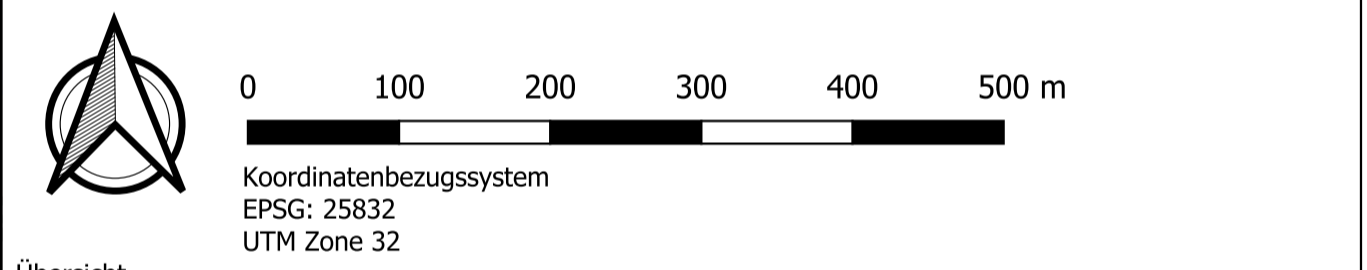


Q:\1279000-279499\1279462\400_Bearbeitung\490_GIS\492_Projektdateien\Niederstetten_Weikersheim\Starkregenkarte_Final_AUS.qgz



- Legende**
- Basisdaten**
- Bearbeitungsgebiet
 - Gemeindegrenzen
 - Gewässernetz
 - Gerinne HWGK-Gewässer (nicht betrachtet)
 - Gebäudebestand

- Baugebiete**
- Eingangsdaten teilweise angepasst (OAK/kst/Häuser)
 - Zustand vor Baubeginn



Hinweis:
Die dargestellten Modellergebnisse zeigen über die Zeit maximale und räumlich überlagerte Maximalwerte. Ihnen liegen mehrere Simulationsläufe zugrunde, in denen unterschiedliche Niederschlagsgebiete je ein zeitlich 'mittenbetontes' Starkregenereignis verursachen. Die abgebildeten Ergebnisse zeigen folglich an jeder Stelle eine plausible Überflutungssituation, die großräumig aber nicht gleichzeitig so auftritt.

Dieses Kartenwerk enthält Daten aus dem Räumlichen Informations- und Planungssystem (RIPS) der Landesanstalt für Umwelt, Messungen und Naturschutz Baden-Württemberg, 2022. Link: <http://www.lubw.baden-wuerttemberg.de>
Geobasisdaten © Landesamt für Geoinformation und Landentwicklung Baden-Württemberg, www.lgi-bw.de, Az.: 2851.9-1/19

Bauherr / Auftraggeber		Stadt Weikersheim Marktplatz 7 97990 Weikersheim		tel: 06257 504 0	
Planverfasser		CDM Smith SE Bickenbacher Straße 63 64404 Bickenbach		rehm-main@cdmsmith.com cdmsmith.com	
Projekt: Kommunales Starkregenrisikomanagement Kaiserstraße Weikersheim - Gefährdungsanalyse					
Titel: Starkregengefahrenkarte - maximale Wassertiefen, Lastfall "Außergewöhnlich, verschlammte", Detail					
Datum	Gezeichnet	Bearbeitet	Phase	Projekt-Nr.	Anlage
	Apr.24	Apr.24		279462	1:5.000
Name	dem	mfe		Blatt-Nr.	Blatt
Dateiname	Starkregenkarte_Final_AUS.qgz			01	2