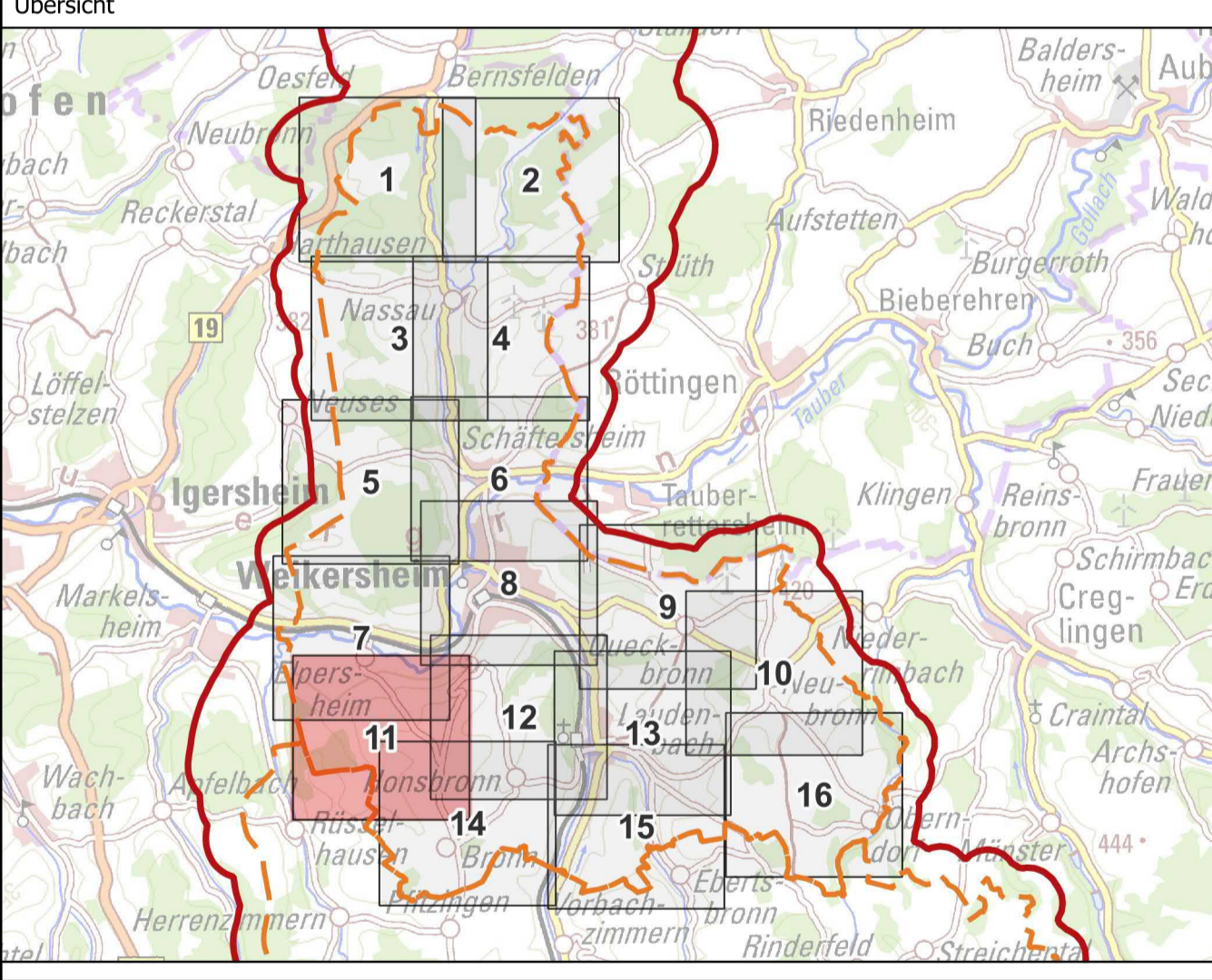
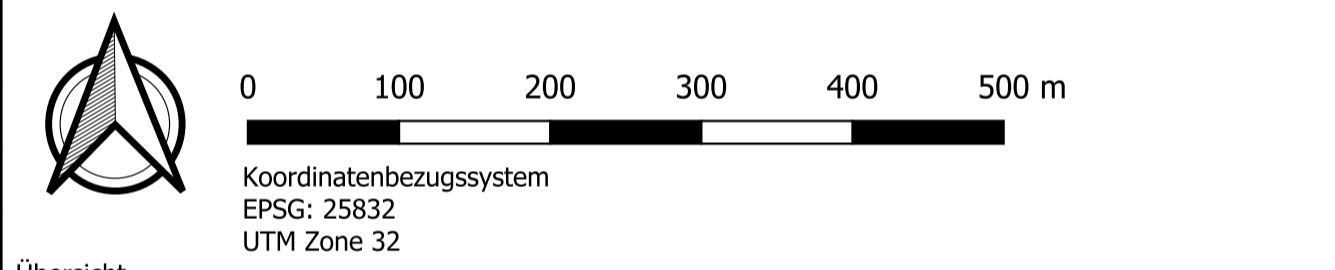
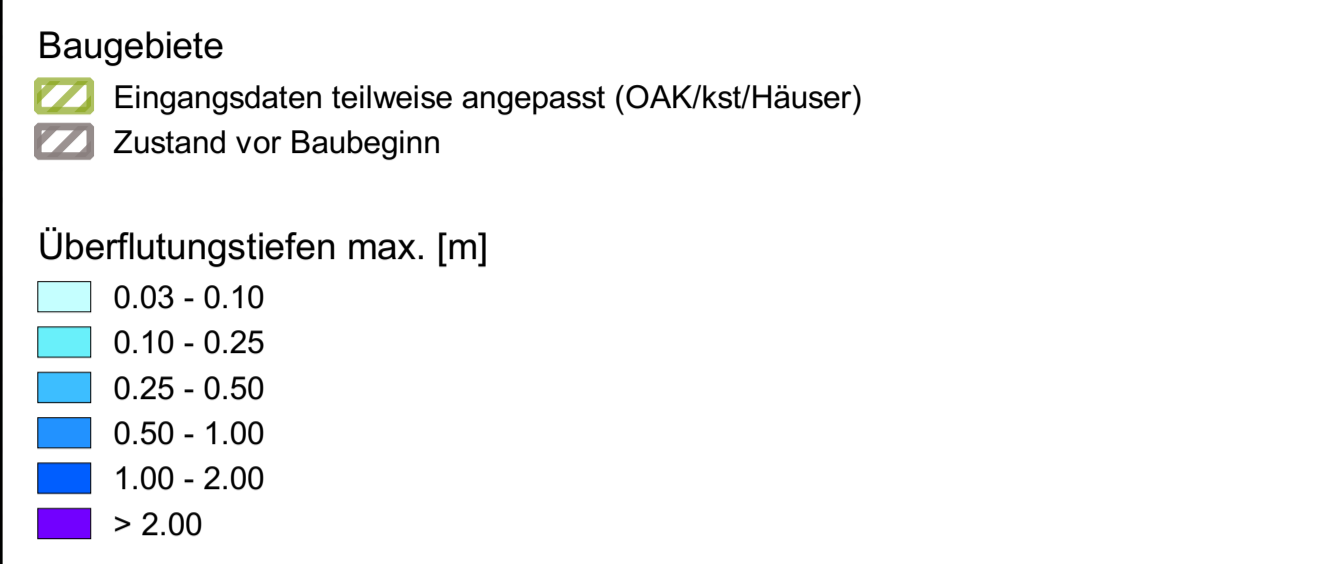


- Legende**
- Basisdaten**
- Bearbeitungsgebiet
 - Gemeindegrenzen
 - Gewässernetz
 - Gerinne HWGK-Gewässer (nicht betrachtet)
 - Gebäudebestand
- Baugebiete**
- Eingangsdaten teilweise angepasst (OAK/kst/Häuser)
 - Zustand vor Baubeginn



Hinweis:
Die dargestellten Modellergebnisse zeigen über die Zeit maximale und räumlich überlagerte Maximalwerte. Ihnen liegen mehrere Simulationsläufe zugrunde, in denen unterschiedliche Niederschlagsgebiete je ein zeitlich 'mittenbetontes' Starkregenereignis verursachen. Die abgebildeten Ergebnisse zeigen folglich an jeder Stelle eine plausible Überflutungssituation, die großräumig aber nicht gleichzeitig so auftritt.

Dieses Kartenwerk enthält Daten aus dem Räumlichen Informations- und Planungssystem (RIPS) der Landesanstalt für Umwelt, Messungen und Naturschutz Baden-Württemberg, 2022. Link: <http://www.lubw.baden-wuerttemberg.de>
Geobasisdaten © Landesamt für Geoinformation und Landentwicklung Baden-Württemberg, www.lgi-bw.de, Az.: 2851.9-1/19

| | | | | | | | | | |
|--|-------------------------------|--|-------|-------------|--------|---------|---------|--------|-------|
| <p>Stadt Weikersheim Marktplatz 7 97990 Weikersheim</p> | | <p>Bauherr / Auftraggeber</p> | | | | | | | |
| <p>CDM Smith SE Bickenbacher Straße 63 64404 Bickenbach</p> | | <p>Planverfasser</p> | | | | | | | |
| <p>Projekt: Kommunales Starkregenrisikomanagement Kaiserstraße Weikersheim - Gefährdungsanalyse</p> | | <p>tel: 06257 504 0 rhein-main@cdmsmith.com cdmsmith.com</p> | | | | | | | |
| <p>Titel: Starkregengefahrenkarte - maximale Wassertiefen, Lastfall "Außergewöhnlich, verschlammte", Detail</p> | | | | | | | | | |
| Datum | Gezeichnet | Bearbeitet | Phase | PROJEKT-NR. | 279462 | Maßstab | 1:5.000 | Anlage | 1.2.2 |
| Name | dem | mfe | | BEREICH-NR. | 01 | | | Blatt | 11 |
| Dateiname | Starkregenkarte_Final_AUS.qgz | | | | | | | | |

Q:\1279000-279462\400_Bearbeitung\490_GIS\492_Projektdateien\Niederstersten_Weikersheim\Starkregenkarte_Final_AUS.qgz