



# Stadt Weikersheim Bebauungsplan "Am Planetenweg Teil 2"

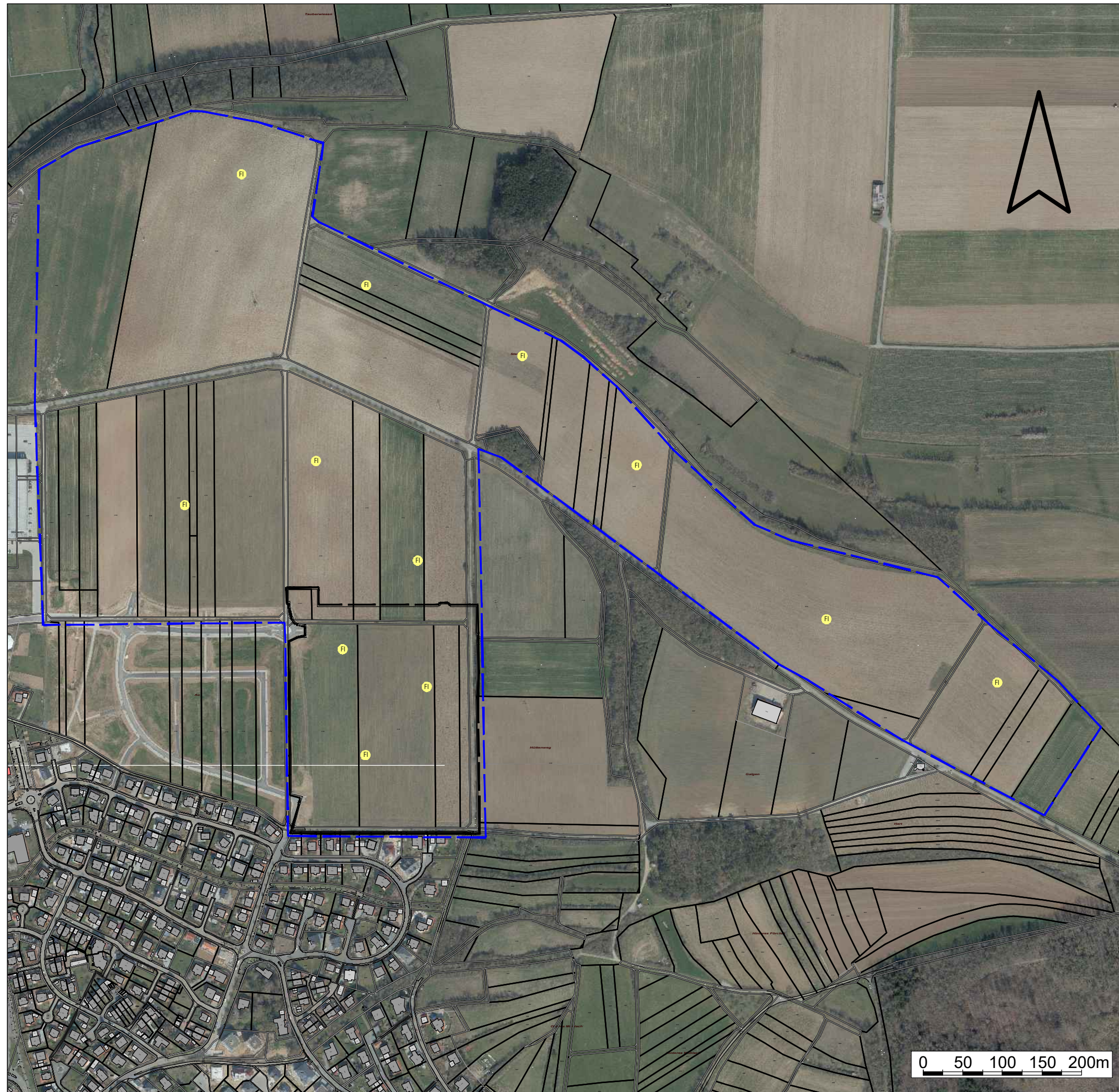
Feldlerchenreviere

**Fl** Feldlerche

nachrichtliche Übernahme

 Geltungsbereich Bebauungsplan

 Untersuchungsbereich



	E		
	D		
	C		
	B		
	A		
GEÄNDERT	INDEX	DATUM	GEZ.

Auftraggeber:	Stadt Weikersheim			
Projekt:	Bebauungsplan "Am Planetenweg Teil 2"			
Plan:	Artenschutzrechtliche Prüfung Feldlerchenreviere			
Maßstab:	1 : 5.000			
Proj.-Nr.	Plan-Nr.	Gezeichnet	Format	Datum
21-016	5.0	BB	420 x 297	07.07.2021
HELBIG Umweltplanung Landschaftsarchitekten und Umweltplaner Heidenheimer Straße 8 71229 Leonberg		Tel. +49 (0) 7152 - 939 63 - 50 Fax. +49 (0) 7152 - 939 63 - 33 info@helbig-umweltplanung.de www.helbig-umweltplanung.de		