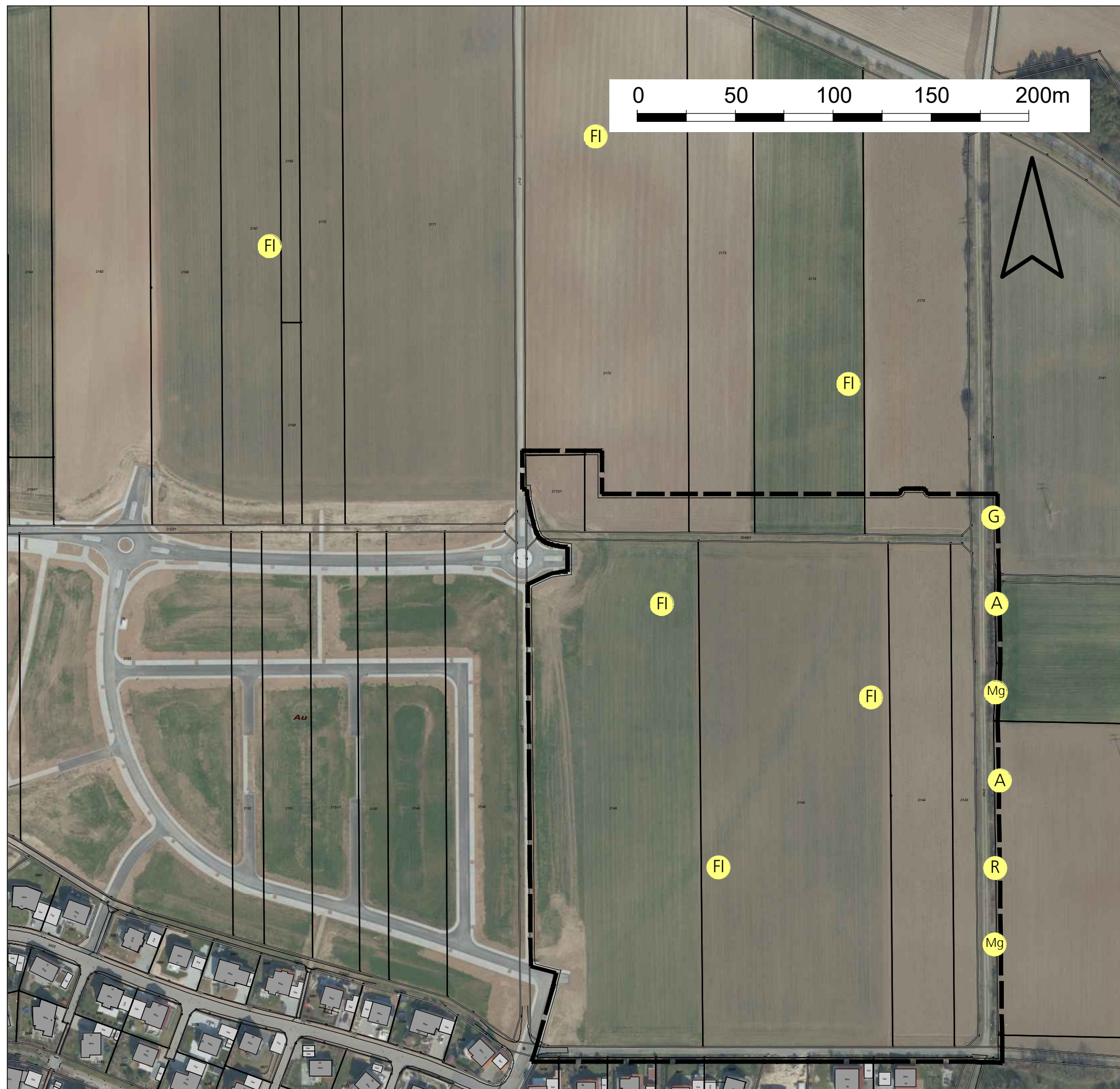
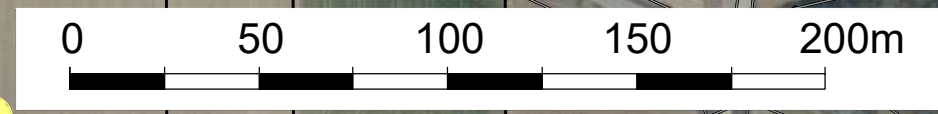


Stadt Weikersheim

Bebauungsplan

"Am Planetenweg Teil 2"



Brutvögel

- A** Amsel
- FI** Feldlerche
- G** Goldammer
- Mg** Mönchsgrasmücke
- R** Rotkehlchen

nachrichtliche Übernahme

- Geltungsbereich Bebauungsplan

	E		
	D		
	C		
	B		
	A		
GEÄNDERT	INDEX	DATUM	GEZ.

Auftraggeber: Stadt Weikersheim				
Projekt: Bebauungsplan "Am Planetenweg Teil 2"				
Plan: Artenschutzrechtliche Prüfung Brutreviere				
Maßstab: 1 : 2.000				
Proj.-Nr. 21-016	Plan-Nr. 4.0	Gezeichnet BB	Format 420 x 297	Datum 07.07.2021
HELBIG Umweltplanung Landschaftsarchitekten und Umweltplaner Heidenheimer Straße 8 71229 Leonberg		Tel. +49 (0) 7152 - 939 63 - 50 Fax. +49 (0) 7152 - 939 63 - 33 info@helbig-umweltplanung.de www.helbig-umweltplanung.de		