






Stadt Weikersheim


Bebauungsplan

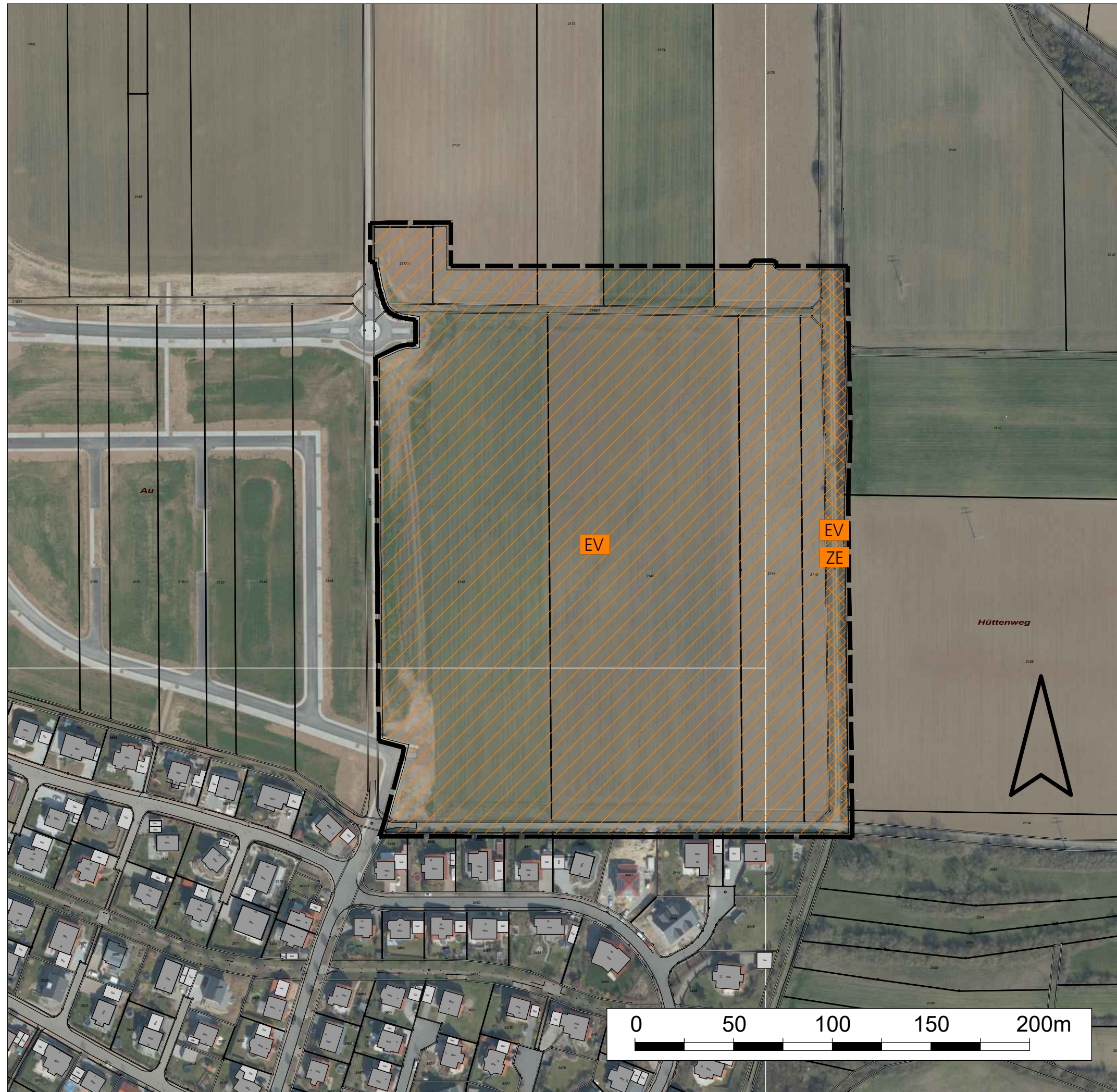
"Am Planetenweg Teil 2"

Habitatpotentialanalyse

-  Bereiche mit Habitatpotential für Europäische Vogelarten (Frei- und Zweigbrüter) und für die Zauneidechse
-  EV
-  ZE
-  Bereiche mit Habitatpotential für Europäische Vogelarten (Offenlandbrüter)
-  EV

nachrichtliche Übernahme

-  Untersuchungsbereich, Geltungsbereich Bebauungsplan



	E		
	D		
	C		
	B		
	A		
GEÄNDERT	INDEX	DATUM	GEZ.

Auftraggeber: Stadt Weikersheim				
Projekt: Bebauungsplan "Am Planetenweg Teil 2"				
Plan: Habitatpotentialanalyse				
Maßstab: 1 : 2.000				
Proj.-Nr.	Plan-Nr.	Gezeichnet	Format	Datum
21-016	3.0	IBS	420 x 297	08.06.2021
HELBIG Umweltplanung Landschaftsarchitekten und Umweltplaner Heidenheimer Straße 8 71229 Leonberg		Tel. +49 (0) 7152 - 939 63 - 50 Fax. +49 (0) 7152 - 939 63 - 33 info@helbig-umweltplanung.de www.helbig-umweltplanung.de		