

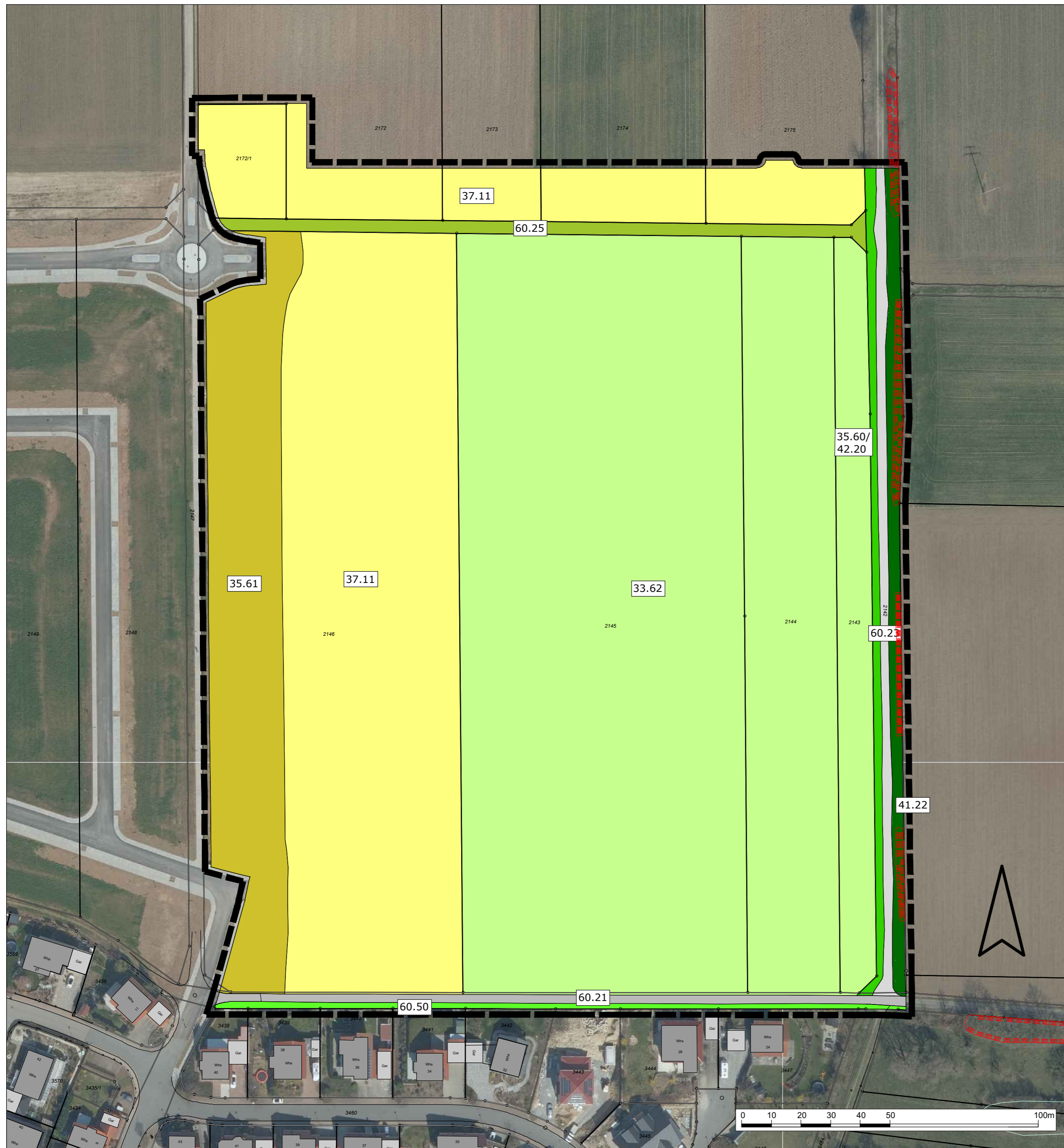
Stadt Weikersheim Bebauungsplan "Am Planetenweg Teil 2"

Bestand / Biotoptypen / Nutzungen

- 33.62 Rotationsgrünland / Grünlandeinsaat
- 35.60 / 42.20 Ackerrain (Mischtyp aus Ruderalvegetation und Gebüsch mittlerer Standorte)
- 35.61 Annuelle Ruderalvegetation
- 37.11 Acker mit fragmentarischer Unkrautvegetation
- 41.22 Feldhecke mittlerer Standorte
- 60.21 Wirtschaftsweg, asphaltiert
- 60.23 Schotterweg (Fahrstreifen) mit Pflanzenbewuchs
- 60.25 Grasweg
- 60.50 Kleine Grünfläche

nachrichtliche Übernahme

- Geltungsbereich
- gesetzlich geschützte Biotope (Abgrenzung gemäß LUBW)



	E		IBS
	D		
	C		
	B		
	A		
GEÄNDERT	INDEX	DATUM	GEZ.

Auftraggeber: **Stadt Weikersheim**

Projekt: **Bebauungsplan "Am Planetenweg Teil 2"**

Plan: **Bestandsplan**

Maßstab: **1 : 1.000**

Proj.-Nr.	Plan-Nr.	Gezeichnet	Format	Datum
21-016	1.0	IBS	594 x 420	02.06.2022

HELBIG Umweltplanung
Landschaftsarchitekten und
Umweltplaner
Heidenheimer Straße 8
71229 Leonberg

Tel. +49 (0) 7152 - 939 63 - 50
Fax. +49 (0) 7152 - 939 63 - 33
info@helbig-umweltplanung.de
www.helbig-umweltplanung.de

HELBIG
UMWELTPLANUNG