

Stadt Weikersheim Bebauungsplan "Am Planetenweg Teil 2"

Festsetzungen zur Grünordnung und Freilächengestaltung

Folgende Festsetzungen zur Grünordnung und Freilächengestaltung gelten gemäß § 9 (1) Nr. 15, 20, 25a BauGB:

Pflanzgebote auf öffentlichen Grünflächen

- Pfg 1 Bäume im Straßenraum
- Pfg 2 Spielplatz im Nordwesten
- Pfg 3 Landwirtschaftlicher Nutzweg und Grünfläche im Norden

Pflanzgebote auf privaten Grünflächen

- Pfg 4 Nicht überbaute private Grundstücksflächen

Flächen zum Schutz, zur Pflege und zur Entwicklung von Natur und Landschaft

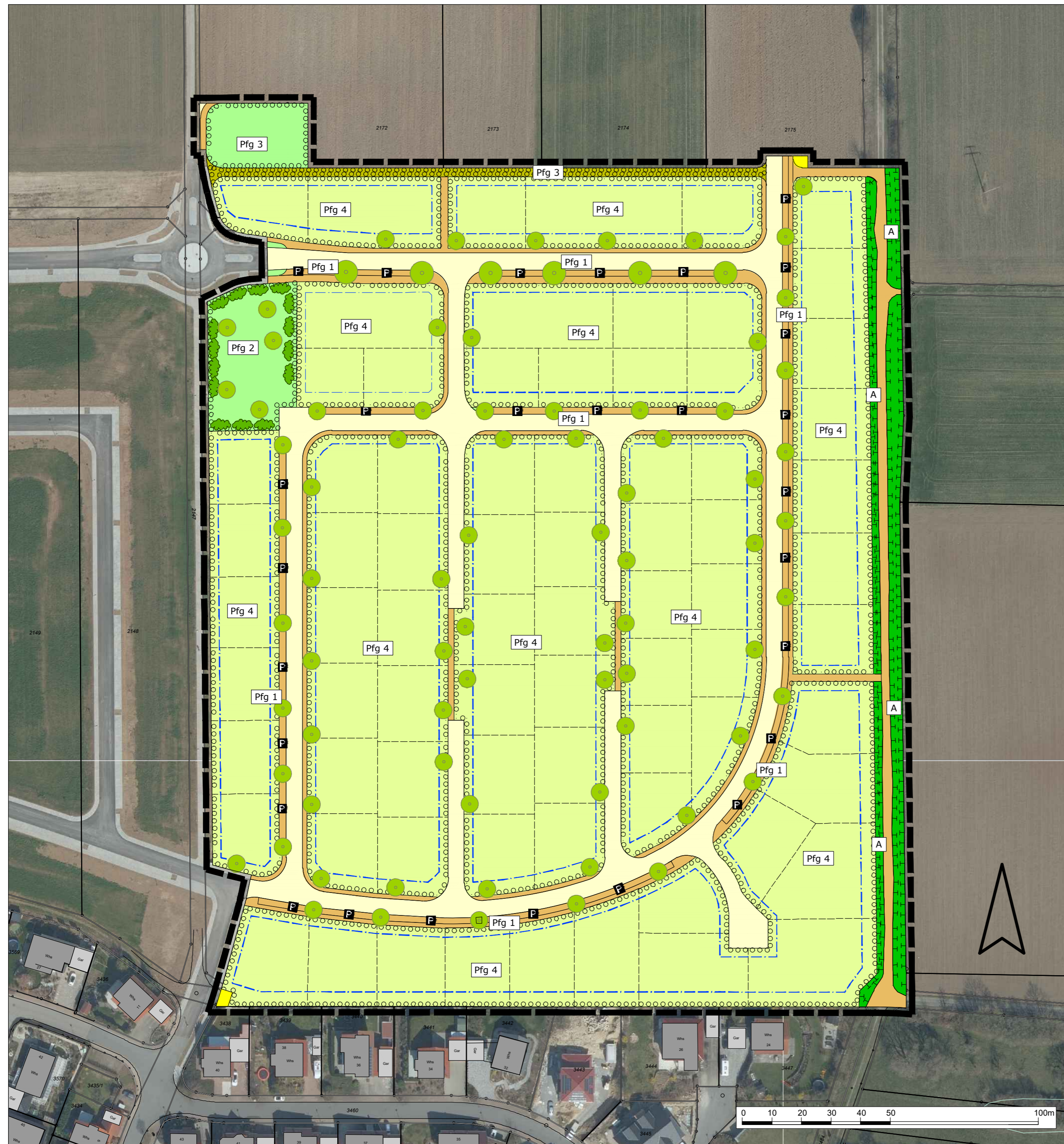
- A Ortsrandbegrünung im Osten

Nutzungstypen

- Verkehrsflächen vollversiegelt
- Verkehrsflächen teilversiegelt
- Öffentliche Stellplätze
- Flächen für Versorgungsanlagen - Strom
- Baum Planung

Nachrichtliche Übernahme

- Geltungsbereich des Bebauungsplanes
- Grundstücksgrenzen innerhalb der Baufenster
- Baugrenzen



	E		IBS
	D		
	C		
	B		
	A		
GEÄNDERT	INDEX	DATUM	GEZ.

Auftraggeber: Stadt Weikersheim				
Projekt: Bebauungsplan "Am Planetenweg Teil 2"				
Plan: Grünordnungsplan abgestimmte Planfassung				
Maßstab: 1 : 1.000				
Proj.-Nr.	Plan-Nr.	Gezeichnet	Format	Datum
21-016	2.0	IBS/DE	594 x 420	07.11.2022
HELBIG UmweltPlanung Landschaftsarchitekten und Umweltplaner Heidenheimer Straße 8 71229 Leonberg		Tel. +49 (0) 7152 - 939 63 - 50 Fax. +49 (0) 7152 - 939 63 - 33 info@helbig-umweltplanung.de www.helbig-umweltplanung.de		

